

## **אורורה טכנולוגיות בע"מ**

ת.ד. 388, טירת כרמל 30200

טל': 8576982 - (04) פקס: 8576983 - (04)

email: [rongal@aurora.co.il](mailto:rongal@aurora.co.il)

email: [didia@aurora.co.il](mailto:didia@aurora.co.il)

Monday, July 18, 2005

### **התקנה ושימוש בתוכנת תרגום קבצים ל-CSV**

#### **מבוא**

התוכנה TAU Data to CSV Convert מתרגמת את קבצי הנוכחות ממבנה מקורי המונפק על ידי תוכנת TAU, למבנה קובץ CSV המתאים ליבוא לתוכנת EXCEL לשם עיבוד, ביצוע חישובים והתאמה לתוכנות הנהלת חשבונות שונות.

תוכנת התרגום מתרגמת את **כל הקבצים** מסוג TRN\*.DAT, הנמצאים במחיצת הנתונים של תוכנת TAU, לקבצים בעלי אותו שם – TRN\*.CSV – במחיצה בעלת השם CSV Files.

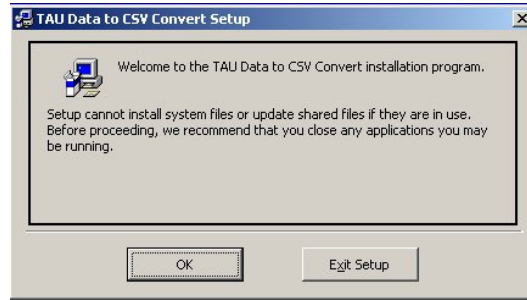
**שים לב:** קבצי CSV שכבר היו במחיצה זו עשויים להיזרס עם הפעלת תוכנת התרגום מחדש!!

1. התקנה.

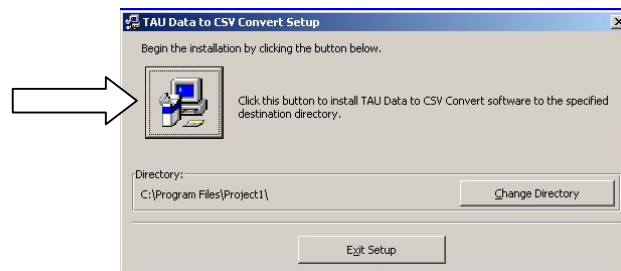
את ההתקנה של תוכנת המרת הקבצים ה-TAU לקבצי CSV יש לבצע רק לאחר התקנת תוכנת ה-TAU !!

לאחר התקנה של תוכנת ה-TAU :

מפעילים את האפליקציה setup.exe מהתיקיה TAU Data to CSV Convert הנמצאת ב-CD של התקנות TAU. עם הפעלת setup.exe, מקבלים את החלון:

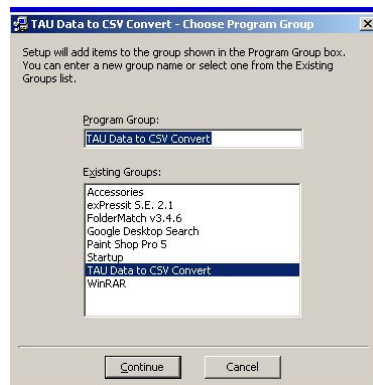


יש לסגור את החלונות של כל היישומים המופעלים במחשב, וללחוץ על OK. אז יתקבל החלון:



כאן יש ללחוץ על הכפתור: Change Directory ולבחור עבור המחיצה להתקנת תוכנת התרגום (Folder) את אותה מחיצה בה מותקנת תוכנת ה-TAU. אחר כך יש ללחוץ על כפתור התקנה.

מקבלים את החלון:



לוחצים על לחצן Continue.

התקנת תוכנת התרגום תסתיים, וניתן יהיה להשתמש בה על מנת לתרגם את קבצי ה-TAU

## 2. הפעלה.

את תוכנת התרגום ניתן להפעיל בשתי צורות.

2.1 כמו כל תוכנת ה-Windows באמצעות Start -> Programs ... עד לתוכנת "Data to CSV Convert.exe".

2.2 ישירות מהמחיצה בא הותקנה התוכנה על ידי בחירת "Data to CSV Convert.exe".

תוכנת התרגום יוצרת מחיצה חדשה CSV Files, בה יהיו כל הקבצים אשר עברו תרגום למבנה CSV.

עם הפעלת תוכנת התרגום, יופיע מסמך ההפעלה:



לחיצה על לחצן "Press to Activate" מריצה את תוכנת התרגום. התוכנה יוצרת מחיצה חדשה בשם "CSV Files" בה יהיו קבצי CSV אשר עברו המרה.

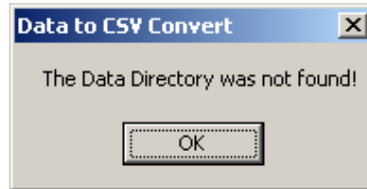
## 3. שגיאות בעת ההפעלה.

3.1 לא נמצא קובץ "TAUComm.ini".



יש לבדוק את התקנת תוכנת ה-TAU.

3.2 שגיאת אי התאמה בין הגדרת מיקום מחיצת קבצי הנתונים על פי קובץ "TAUComm.ini", לבין בחירת מחיצת קבצי הנתונים כפי שהיא מבוצעת על ידי תוכנת ה-TAU.



ההודעה מתקבלת במידה והתוכנה איננה מותקנת במחיצת תוכנת TAU, או שבקובץ "TAUComm.ini" קיים שם מחיצת נתונים אשר אינה קיימת בפועל, או שלא נבחרה מחיצת נתונים על ידי תוכנת ה-TAU. יש לבדוק את מיקום תוכנת ה-TAU ושיוך מחיצת הנתונים.

#### 4. רשימת השדות בקבצי CSV.

קובץ נתונים בתצורת CSV כולל שורות של נתונים, כשכל שורה (רשומה) מבטאת פעולה של כניסה או יציאה.

Source	- מקור הנתונים ברשומה.
Source Type	"0" נתונים אשר הוכנסו ידנית. "1" נתונים מיחידת ה-TAU. - "0" נתונים אשר התקבלו מיחידת ה-TAU. נתונים אשר התקבלו מכרטיסים (עובד או צובר).
Source Number	- מקור הנתונים. "0" במידה והנתונים הוכנסו ידנית. אחרת, המספר הסידורי של יחידת ה-TAU (או מספר כרטיס).
Source Backup	- ערך "0"
Source Year	- תאריך הורדת הנתונים או ביצוע שינויים.
Source Month	- תאריך הורדת הנתונים או ביצוע שינויים.
Source Day	- תאריך הורדת הנתונים או ביצוע שינויים.
Source Hour	- תאריך הורדת הנתונים או ביצוע שינויים.
Source Minute	- תאריך הורדת הנתונים או ביצוע שינויים.
Modified	- "0" נתונים לא שונו. "1" נתונים שונו ידנית.
Unit Number	- מספר יחידת ה-TAU.
Card Number	- מספר כרטיס עובד.
Year	- תאריך ביצוע טרנזקציה (כניסה או יציאה).
Month	- תאריך ביצוע טרנזקציה (כניסה או יציאה).
Day	- תאריך ביצוע טרנזקציה (כניסה או יציאה).
Hour	- תאריך ביצוע טרנזקציה (כניסה או יציאה).
Minute	- תאריך ביצוע טרנזקציה (כניסה או יציאה).
Event Code	- ערך "0".
Event	- "0" כניסה. "1" יציאה.
Unit Enumerator	- מונה פנימי ביחידת ה-TAU.
Card Enumerator	- מונה פנימי בכרטיס העובד.
Supervisor Number	- "0" כניסה ללא מפקח. מספר כרטיס מפקח.
Is Ignore	- "0" כניסה או יציאה תקפים. "1" חסר נתון בכניסה או ביציאה.
Job No.	- לא בשימוש.