

אורורה טכנולוגיות בע"מ

ת.ד. 388, טירת כרמל 30200
טל': 8576982 - (04) פקס: 8576983 - (04)
email: rongal@aurora.co.il
email: didia@aurora.co.il

01/08/2010

שלבי התקנת מערכת TAU לבקרת נוכחות

1. במידה ומשתמשים במתאם מסוג USB to Serial Converter, יש לבצע את התקנת המתאם ובדיקתו לפני התקנת והפעלת תוכנת TAU. דוגמה לתהליך התקנת מתאם USB to Serial מתוארת בנספח א.

2. התקנת התוכנה מה-CD למחשב הייעודי.

3. במחשב הייעודי יש ליצור תיקייה חדשה עבור קבצי הנתונים שיווצרו בהמשך.

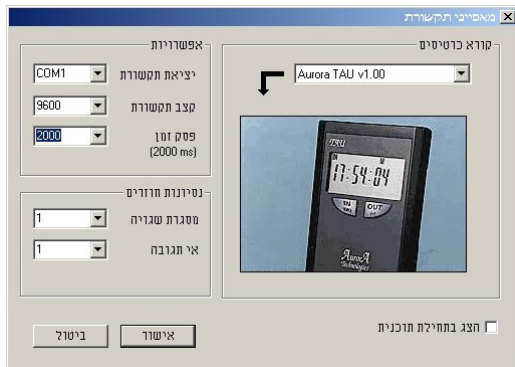


4. מחברים את יחידת ה-TAU למחשב באמצעות כבל התקשורת המתאים.

5. יש ללחוץ מספר פעמים על לחצן IN ב-TAU עד לקבלת ההודעה "PC Control" על תצוגת ה-TAU.

6. להפעיל את תוכנת יישום TAU "TAUCommHeb.exe".

7. בהפעלה הראשונה מתקבל המסך הבא:



בוחרים את ערוץ התקשורת ב-PC (Com1 או אחר) ומאשרים.

8. משייכים את התיקייה החדשה עבור קבצי הנתונים עם תוכנת יישום TAU על ידי בחירת "קובץ" → "תיקיית הנתונים". יש לבחור את התיקייה אשר הוקמה מראש (ראה סעיף 2).

9. על מנת לבדוק את תקינות התקשורת בין ה-PC לבין יחידת ה-TAU, נפעיל עדכון תאריך ושעה. בוחרים תפריט "כלים" ולאחר מכן "תאריך ושעה ביחידה". לוחצים על לחצן "קרא", החלון מתעדכן על פי התאריך הקיים ב-TAU.

10.הקמת יחידת ה-TAU בנתוני תוכנת ה-PC : בוחרים בתפריט "יחידות" ולאחר מכן "רשימת יחידות". לוחצים על "הוסף" על מנת להקים יחידת TAU חדשה. במידה וקיימות יחידות נוספות, יש להמשיך על ידי "הוסף".

11. הקמת עובדים בנתוני תוכנת ה-PC : בוחרים תפריט "עובדים" ולאחר מכן "רשימת עובדים". לוחצים על "הוסף" על מנת להקים עובד חדש במערכת. מעדכנים את נתוני העובד. לאחר מכן יש להזין ליחידת ה-TAU כרטיס עובד וללחוץ על "כתיבה" על מנת לרשום נתוני העובד החדש.

נספח א'

התקנת מתאם USB to Serial מסוג "USB to RS232".

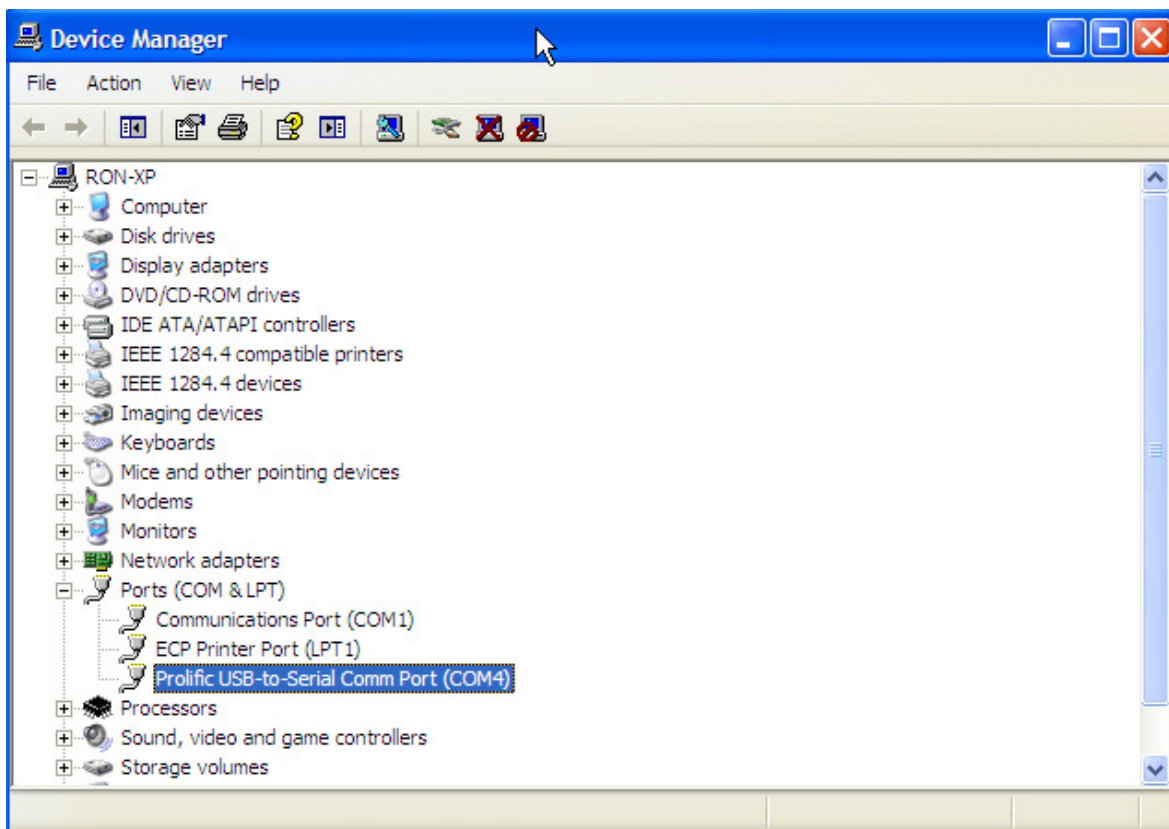
1. **התקנה למערכת הפעלה חלונות XP Pro:**
אין לחבר את הכבל המתאם לפני ביצוע התקנת תוכנת הדרייברים!

1.1 **התקנת PL2303_Prolific_DriverInstaller_v130.exe כדרייבר עבור המתאם.**
מריצים את תוכנת ההתקנה: PL2303_Prolific_DriverInstaller_v130.exe. לאחר מכן מבצעים את הפעולות הבאות בהתאם להנחיות של התוכנה:

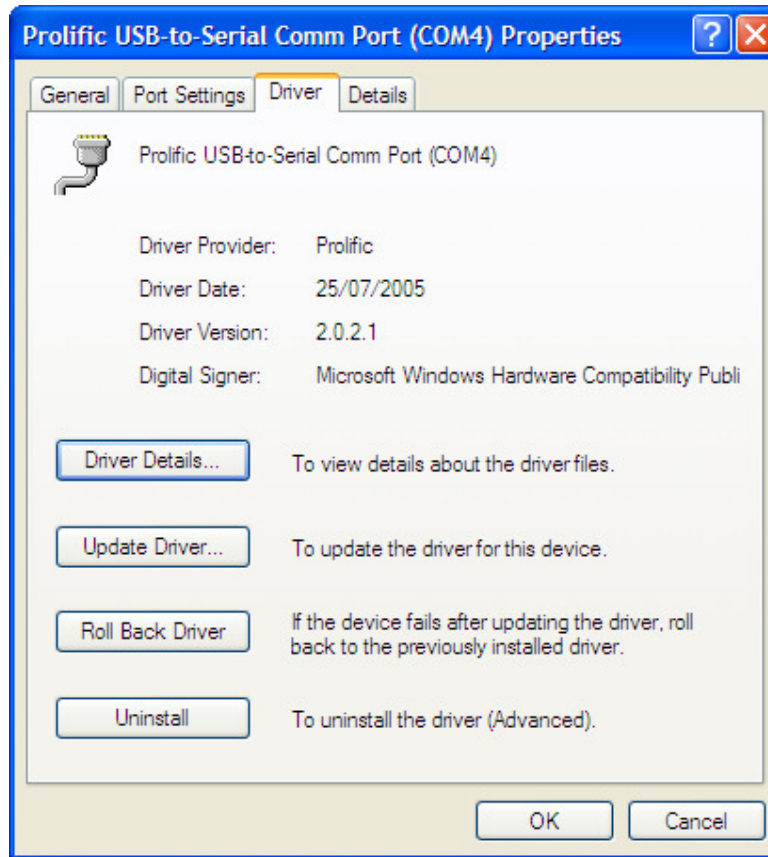
- מחברים את הכבל המתאם USB to Serial למחשב.
- המחשב יכיר את הכבל המתאם.
- כעת יש לבצע את בדיקת ההתקנה:
- יש לפתוח:

Control Panel → System → Hardware → Device manager →
Ports (COM & LPT)

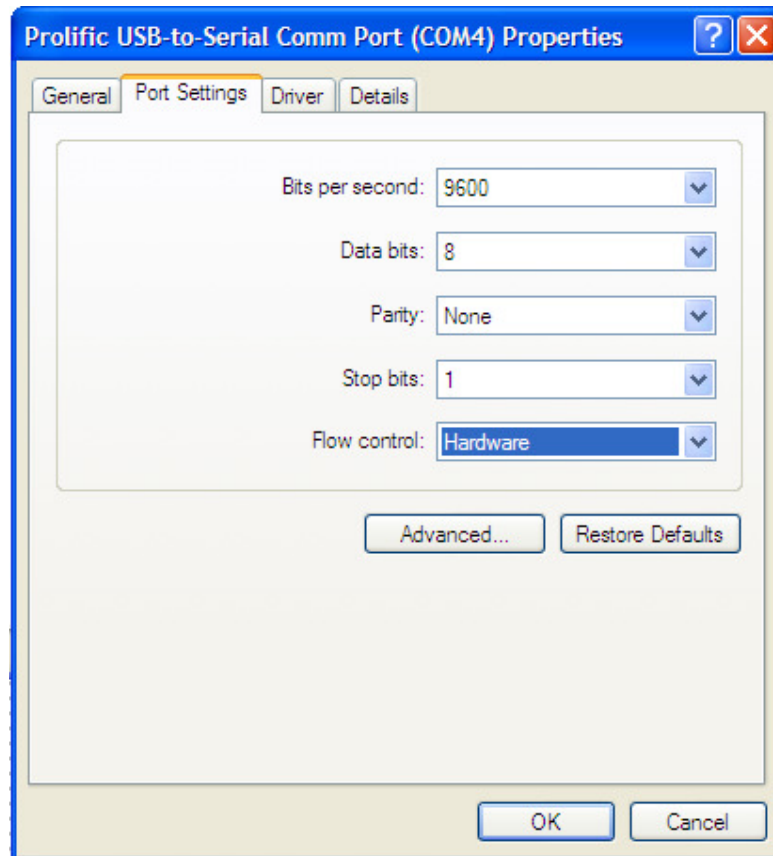
צריך לראות שהדרייבר יצר COMx כאשר x הוא מספר הפורט ואיננו בצבע צהוב.



- יש לבצע את בדיקת התאמת ה-Driver :
 בחר (Ports (COM & LPT) -- הקלק פעמיים על השורה
 Profilic USB-to-Serial Comm Port (COMx)
 בחלון שנפתח, בחר את תג Driver.



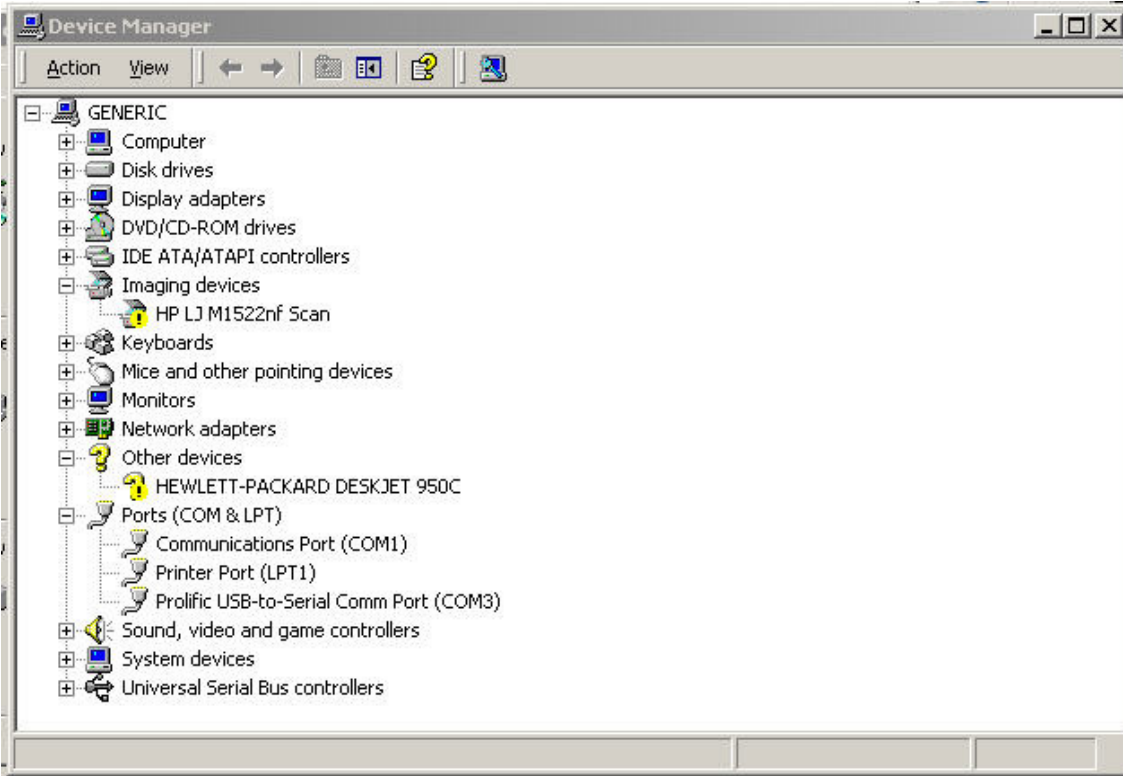
- צריך להתקבל :
 שם : Profilec
 גירסה : 2.0.13.130
- יש לבצע עדכון של מאפייני ה-COMx :
 בחר את התג Port Settings.



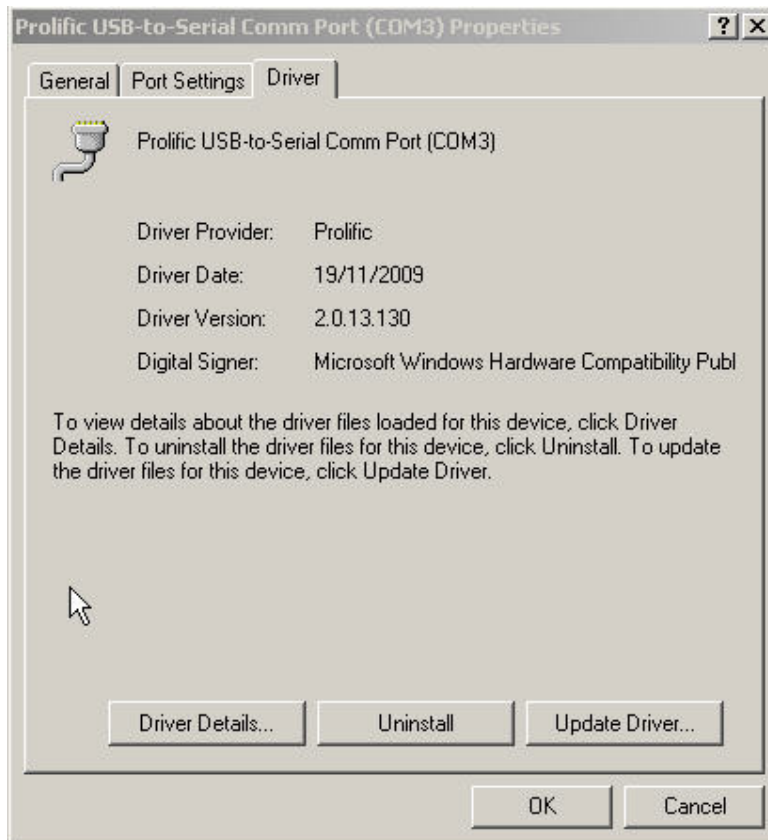
- בחלון בחירה של Flow control, יש לבחור : Hardware . אשר את הבחירה.
- 1.2 בעת האתחול של תוכנת ה-TAU (שלב 7), יש להשתמש בהגדרות תוכנת ה-TAU במספר הפורט אשר נוצר בזמן התקנת המתאם. לדוגמה, נניח שבעת התקנת המתאם נוצר COM6, אז יש להגדיר בתוכנת ה-TAU ש-COM6 הוא ערוץ התקשורת.
- 2. **התקנה למערכת הפעלה Windows 2000.** אין לחבר את הכבל המתאם לפני ביצוע התקנת תוכנת הדרייבים!
- 2.1 **התקנת PL2303_Prolific_DriverInstaller_v130.exe כדרייבר עבור כבל מתאם.** מריצים את תוכנת ההתקנה : PL2303_Prolific_DriverInstaller_v130.exe. לאחר מכן מבצעים את הפעולות הבאות בהתאם להנחיות של התוכנה:
 - מחברים את הכבל המתאם USB to Serial למחשב.
 - המחשב יכיר את הכבל המתאם.

- כעת יש לבצע את בדיקת ההתקנה :
יש לפתוח :

Start → Settings → Control Panel → System → Hardware → Device manager



- יש לפתוח : Ports (COM & LPT). יש לבדוק שקיים :
Prolific USB-to-Serial Comm Port (COMx)
נדרש ליראות שהדריבר יצר COMx כאשר x הוא מספר הפורט ואיינון בצבע צהוב.
בדוגמה מצורפת נוצר COM3.
- מבצעים בדיקת מאפיינים, צריך להתקבל :
כדרייבר (Driver) שם Profilec
גירסה 2.0.13.130



- לבחור בתגית Port Settings, ושם, בחלון בחירה של Flow control, יש לבחור: Hardware.

2.2 בעת האתחול של תוכנת ה-TAU (שלב 7), יש להשתמש בהגדרות תוכנת ה-TAU במספר הפורט אשר נוצר בזמן התקנת המתאם. לדוגמה, נניח שבעת התקנת המתאם נוצר COM6, אז יש להגדיר בתוכנת ה-TAU ש-COM6 הוא ערוץ התקשורת.